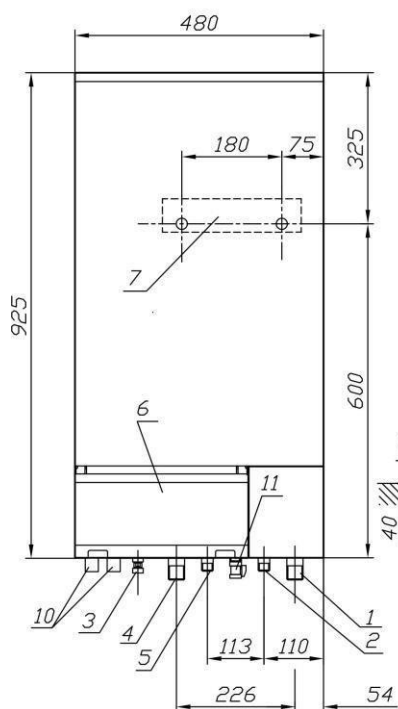


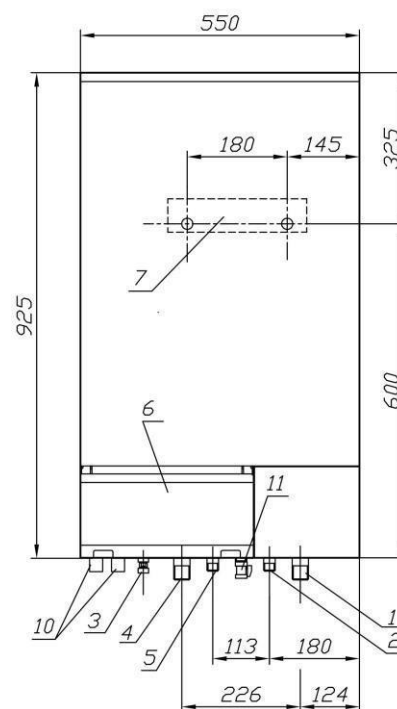
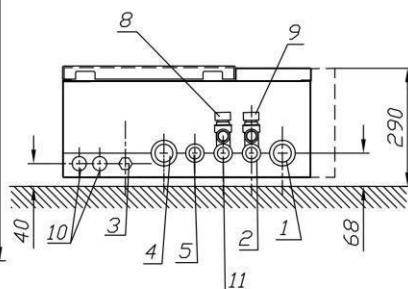
### MĂRIME

TERMO - Kombi 15, 18, 24 kW

TERMO-Kombi 28, 32, 40 kW



### Vedere de jos



### Randament:

- |                              |                                    |
|------------------------------|------------------------------------|
| 1. Racord retur              | 6. Panel de control                |
| 2. Conectarea apă rece.      | 7. Suport perete                   |
| 3. Supapă aerisitor          | 8. Supapă de siguranță (3 bar)     |
| 4. Racord tur                | 9. Supapă de siguranță (8 bar)     |
| 5. Ieșire apă caldă menajare | 10. Conectarea termostat de cameră |
|                              | 11. Robinet de umplere             |

		TERMO Kombi 15	TERMO Kombi 18	TERMO Kombi 24	TERMO Kombi 28	TERMO Kombi 32	TERMO Kombi 40	
Capacitate de încălzire centrală	kW	15	18	24	28	32	40	
Capacitate de încălzire apă caldă	kW	15	18	24	28	32	40	
Înălțimea maximă a pompă de circulație (1000 l/h)	m	4,8						
Interval de control al temperaturii încălzirii centrale	°C	40 - 90						
Interval de control al temperaturii apei calde	°C	30 - 55						
Debitul apă rece(2 bar)	l/min	6,1	6,8	8,5	9,3	10,2	11,5 0	
Debitul apă caldă(2 bar és 55°C)	l/min	2,85	3,10	4,00	4,62	5,10	5,8	
Debitul maximă(ΔT - 30 K)	l/min	10,2	11,2	12,80	13,3 0	13,96	15,6	
Presiunea maximă	bar	8						
Înălțime	mm	930						
Adâncime	mm	290						
Lățime	mm	480			550			
Greutate	kg	58			65			

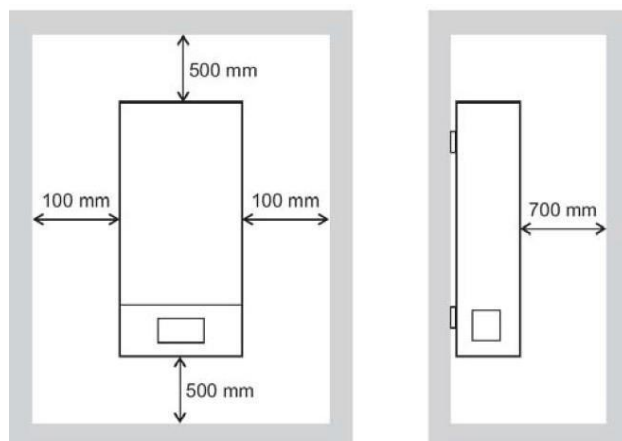
## VOLUM DEBIT RECOMANDAT:

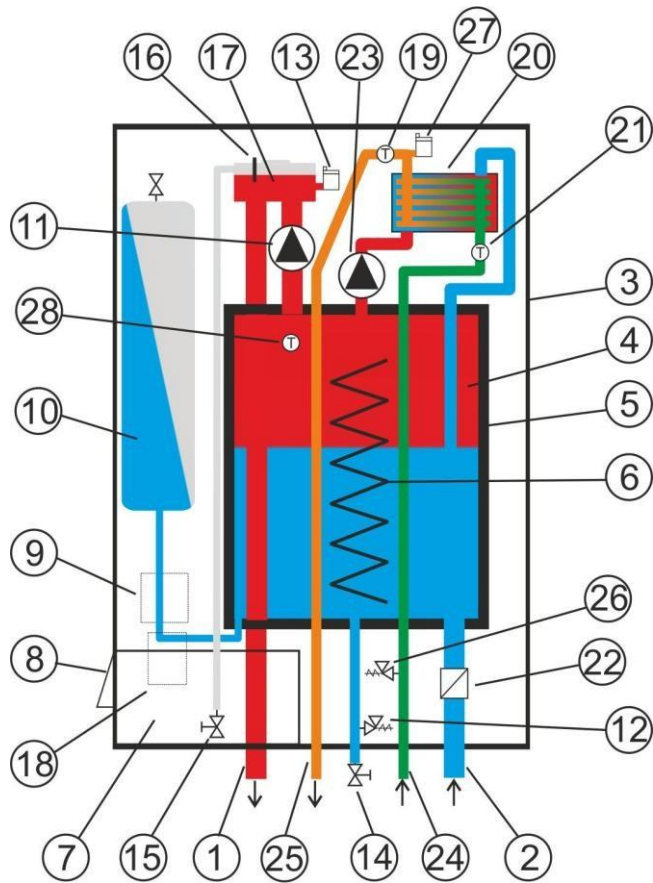
Randament [kW]	Debit minim [l/min]	Debit mediu [l/min]	Debit maximă [l/min]	Volumul debit recomandat [l/min]
15	8	20	40	<b>10-35</b>
18	13	26	52	<b>15-40</b>
24	15	34	68	<b>15-55</b>
28	20	40	80	<b>25-70</b>
36	20	45	92	<b>25-80</b>
40	25	57	115	<b>30-100</b>

## CARACTERISTICI DE PUTERE

Randament	Putere nominal electric	Valorile întrerupătorului	Întreruperea nominală a scurtcircuitului I <sub>cn</sub> (EN 60898)	Întreruperea nominală a scurtcircuitului I <sub>cn</sub> (IEC 947-2)	Min. secțiunea transversală a firului	Tip de siguranță	RCCB întrerupător (Tip de FI-releu)
<b>400V 3N ~ 50/60 Hz</b>							
15 kW	21,73 A	25 A	10 kA	15 kA	5 x 6 mm <sup>2</sup>	B25-3p	40 / 0,03 A
18 kW	26,09 A	32 A				B32-3p	
24 kW	34,78 A	40 A				B40-3p	
28 kW	40,58 A	50 A			5 x 10 mm <sup>2</sup>	B50-3p	63 / 0,03 A
32 kW	46,38 A	63 A	B63-3p				
40 kW	57,97 A						

## DISTANȚA DE INSTALARE





### Componente:

1. Racord tur
2. Racord retur
3. Carcasă exterioră cazanului
4. Corp cazan
5. Izolație termică (19 mm)
6. Elemente încălzitoare electronice
7. Pane de control
8. Conectare electronice
9. Pornire magnetice
10. Vas de expansiune
11. Pompă de circ
12. Supapă siguranță (3 bar)
13. Aerisitor automat
14. Robinet golire/ umplere (să fie incluse în pachet, în timpul punerii în funcțiune.)
15. Aerisitor manual
16. Sezor de aer
17. Separator
18. Întrerupător (RCCB întrerupător)
19. Senzor de aer (ACM)
20. Debitul ACM (Schimbător de căldură)
21. Senzor de temperatură a apei
22. Clapeta sens
23. Pompă de circulație ACM
24. Apă conductă
25. Racord tur ACM
26. Supapă siguranță (8 bar)
27. Aerisitor automat
28. Senzor temperatura ACM

### Schema despre conexiune

